

SPACE LIFT

Monteringsvejledning.

Indledning:

Fast mål fra overkant beslag til topbom, og vinkelret fra bagbeklædning til centrum sideflange, er <u>750 mm</u> . Centrum sideflange er lig laveste højde for bøjlestang.

VIGTIGT! Ved placering af højde for sideflange (udsvingshøjde), tages der hensyn til at beslag for topbom (+ 750 mm.)

- 1) Sideflanger monteres 270 mm vinkelret til centrum fra bagbeklædning, - husk afstand til topbom (pkt. 2)!
- 2) Begge beslag for topbom monteres på skabssider helt mod bagbeklædning – lodret afstand 750 mm fra centrum sideflanger til overkant beslag.
- 3) Hvis nødvendigt afkortes topbom, bøjlestang og bundbom længde er = lysningsmål minus 36 mm.
- 4) Udsvingsarme monteres med tilhørende pasbolte.
- 5) Bundbom og bøjlestang monteres på udsvingsarme, - husk at vende bundbom korrekt !
- 6) Motor monteres mellem top/- og bundbom.
- 7) Stømforsyning, og modtager til betjening monteres.

SPACELIFTEN er nu klar til brug.

Bemærk:

Placere altid modtager til trådløsbetjening i top af skabet helt mod hængselside.

Placere om muligt strømforsyningen udenfor skabet (evt. ovenpå), må IKKE tildækkes.

Hvis skabet ikke står i lodret/ vinkel, kan der i vis udstrækning kompenseres ved justering på bøjlestang og bundbom.

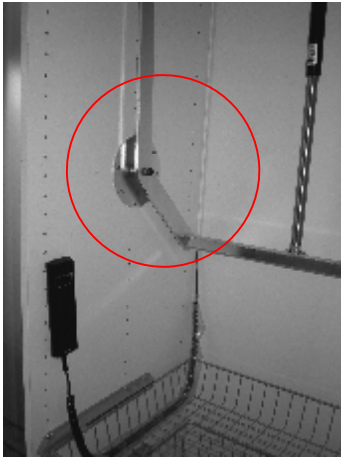
Såfremt skabet står ustabil, kan man fæstne det yderligere gennem beslag til topbom.

ADVARSEL!

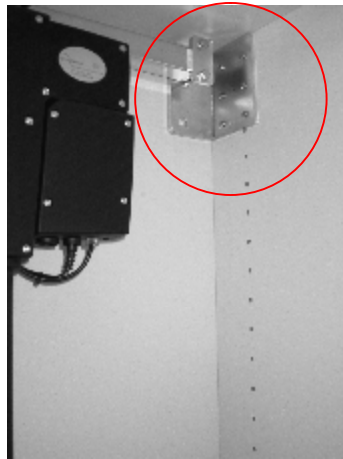
Space Lift må kun betjenes af voksne.

Tekniske data: **Space Lift**

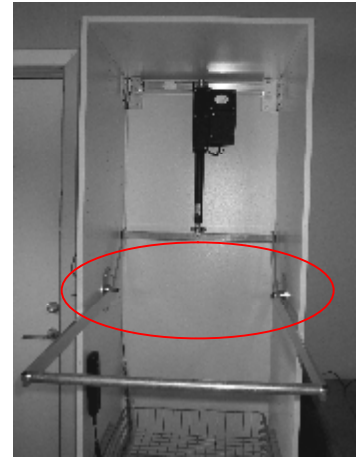
Motor:	Actuator med indbygget endestop switch.
Strømforsyning:	230VAC/24VDC
Betjening:	Håndbetjening med aktiv aktivering - kabel/ trådløs.
Behandling:	El.galv.
Løftekapacitet:	~75 kg.
Hastighed:	~33 mm/sek.



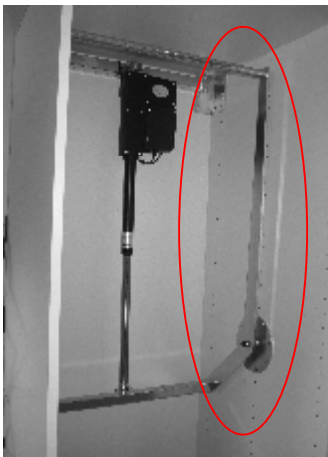
1) Sideflanger monteres



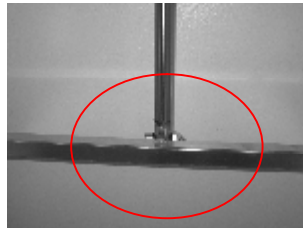
2) Beslag for topbom monteres



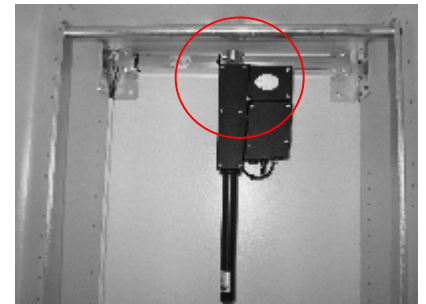
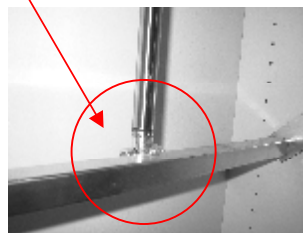
3) Bredde på Space Lift kan tilpasses



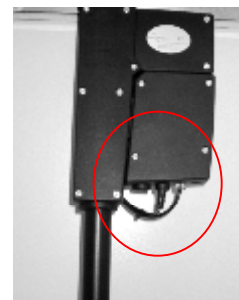
4) Udsvingsarme monteres



5) Bundbom og bøjlestang monteres
- husk at vende bundbom korrekt



6) Motor monteres mellem top/- og bundbom



7) Strømforsyning og betjening tilsluttes

Forhandler:

SPACE LIFT

Monteringsvejledning.

Indledning:

Fast mål fra overkant beslag til topbom, og vinkelret fra bagbeklædning til centrum sideflange, er 750 mm.
Centrum sideflange er lig laveste højde for bøjlestang.

VIGTIGT! Ved placering af højde for sideflange (udsvingshøjde), tages der hensyn til at beslag for topbom (+ 750 mm.)

- 1) Sideflanger monteres 270 mm vinkelret til centrum fra bagbeklædning, - husk afstand til topbom (pkt. 2)!
- 2) Begge beslag for topbom monteres på skabssider helt mod bagbeklædning – lodret afstand 750 mm fra centrum sideflanger til overkant beslag.
- 3) Hvis nødvendigt afkortes topbom, bøjlestang og bundbom længde er = lysningsmål minus 36 mm.
- 4) Udsvingsarme monteres med tilhørende pasbolte.
- 5) Bundbom og bøjlestang monteres på udsvingsarme, - husk at vende bundbom korrekt !
- 6) Motor monteres mellem top/- og bundbom.
- 7) Stømforsyning, og modtager til betjening monteres.

SPACELIFTEN er nu klar til brug.

Bemærk:

Placere altid modtager til trådløsbetjening i top af skabet helt mod hængselside.

Placere om muligt strømforsyningen udenfor skabet (evt. ovenpå), må IKKE tildækkes.

Hvis skabet ikke står i lodret/ vinkel, kan der i vis udstrækning kompenseres ved justering på bøjlestang og bundbom.

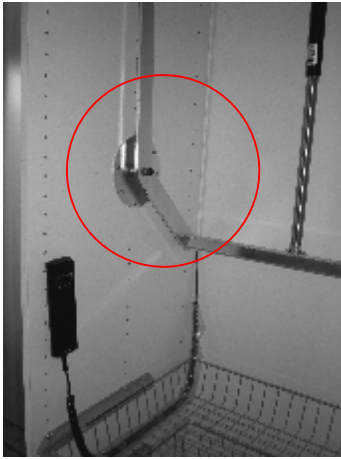
Såfremt skabet står ustabilt, kan man fæstne det yderligere gennem beslag til topbom.

ADVARSEL!

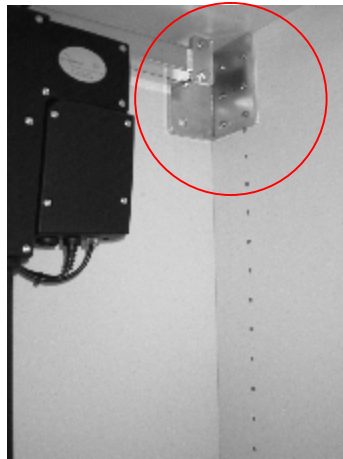
Space Lift må kun betjenes af voksne.

Tekniske data: **Space Lift**

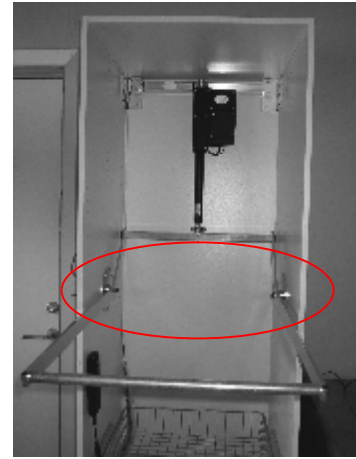
Motor:	Actuator med indbygget endestop switch.
Strømforsyning:	230VAC/24VDC
Betjening:	Håndbetjening med aktiv aktivering - kabel/ trådløs.
Behandling:	El.galv.
Løftekapacitet:	~75 kg.
Hastighed:	~33 mm/sek.



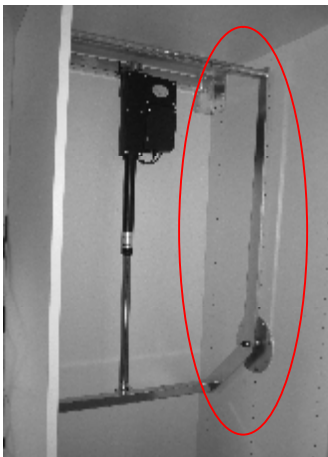
1) Sideflanger monteres



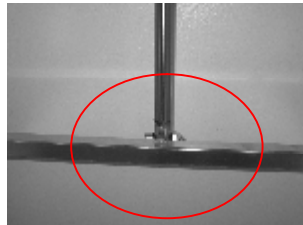
2) Beslag for topbom monteres



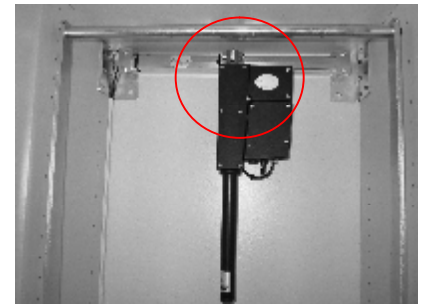
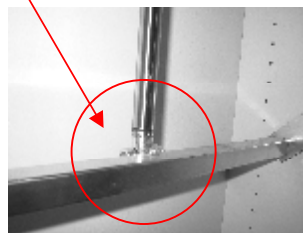
3) Bredde på Space Lift kan tilpasses



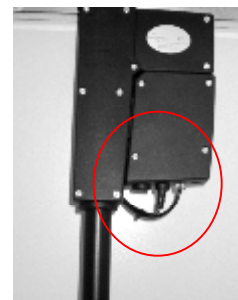
4) Udsvingsarme monteres



5) Bundbom og bøjlestang monteres
- husk at vende bundbom korrekt



6) Motor monteres mellem top/- og bundbom



7) Strømforsyning og betjening tilsluttes

Forhandler:

SPACE LIFT

Monteringsvejledning.

Indledning:

Fast mål fra overkant beslag til topbom, og vinkelret fra bagbeklædning til centrum sideflange, er <u>750 mm</u> . Centrum sideflange er lig laveste højde for bøjlestang.

VIGTIGT! Ved placering af højde for sideflange (udsvingshøjde), tages der hensyn til at beslag for topbom (+ 750 mm.)

- 1) Sideflanger monteres 270 mm vinkelret til centrum fra bagbeklædning, - husk afstand til topbom (pkt. 2)!
- 2) Begge beslag for topbom monteres på skabssider helt mod bagbeklædning – lodret afstand 750 mm fra centrum sideflanger til overkant beslag.
- 3) Hvis nødvendigt afkortes topbom, bøjlestang og bundbom længde er = lysningsmål minus 36 mm.
- 4) Udsvingsarme monteres med tilhørende pasbolte.
- 5) Bundbom og bøjlestang monteres på udsvingsarme, - husk at vende bundbom korrekt !
- 6) Motor monteres mellem top/- og bundbom.
- 7) Stømforsyning, og modtager til betjening monteres.

SPACELIFTEN er nu klar til brug.

Bemærk:

Placere altid modtager til trådløsbetjening i top af skabet helt mod hængselside.

Placere om muligt strømforsyningen udenfor skabet (evt. ovenpå), må IKKE tildækkes.

Hvis skabet ikke står i lodret/ vinkel, kan der i vis udstrækning kompenseres ved justering på bøjlestang og bundbom.

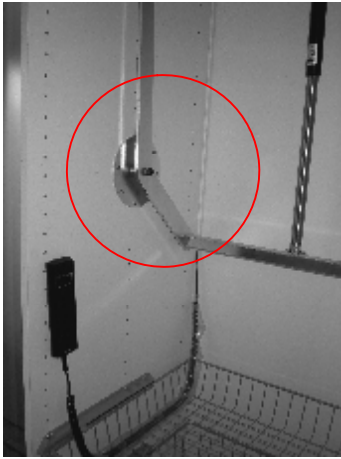
Såfremt skabet står ustabil, kan man fæstne det yderligere gennem beslag til topbom.

ADVARSEL!

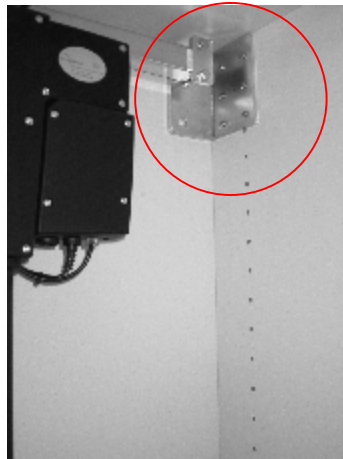
Space Lift må kun betjenes af voksne.

Tekniske data: **Space Lift**

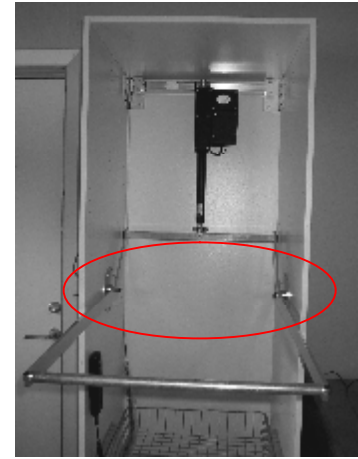
Motor:	Actuator med indbygget endestop switch.
Strømforsyning:	230VAC/24VDC
Betjening:	Håndbetjening med aktiv aktivering - kabel/ trådløs.
Behandling:	El.galv.
Løftekapacitet:	~75 kg.
Hastighed:	~33 mm/sek.



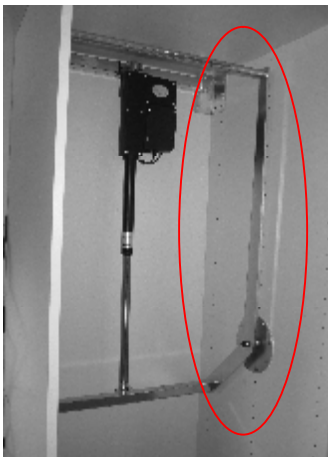
1) Sideflanger monteres



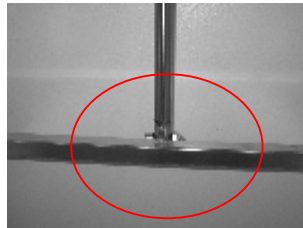
2) Beslag for topbom monteres



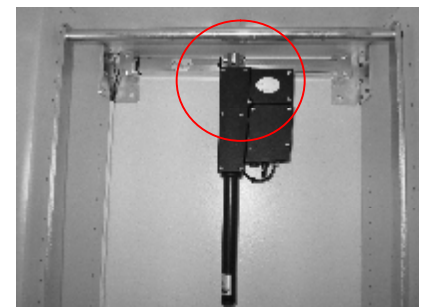
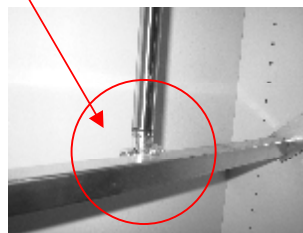
3) Bredde på Space Lift kan tilpasses



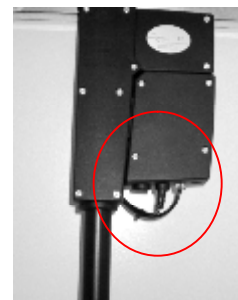
4) Udsvingsarme monteres



5) Bundbom og bøjlestang monteres
- husk at vende bundbom korrekt



6) Motor monteres mellem top/- og bundbom



7) Strømforsyning og betjening tilsluttes

Forhandler:

SPACE LIFT

Monteringsvejledning.

Indledning:

Fast mål fra overkant beslag til topbom, og vinkelret fra bagbeklædning til centrum sideflange, er 750 mm.
Centrum sideflange er lig laveste højde for bøjlestang.

VIGTIGT! Ved placering af højde for sideflange (udsvingshøjde), tages der hensyn til at beslag for topbom (+ 750 mm.)

- 1) Sideflanger monteres 270 mm vinkelret til centrum fra bagbeklædning, - husk afstand til topbom (pkt. 2)!
- 2) Begge beslag for topbom monteres på skabssider helt mod bagbeklædning – lodret afstand 750 mm fra centrum sideflanger til overkant beslag.
- 3) Hvis nødvendigt afkortes topbom, bøjlestang og bundbom længde er = lysningsmål minus 36 mm.
- 4) Udsvingsarme monteres med tilhørende pasbolte.
- 5) Bundbom og bøjlestang monteres på udsvingsarme, - husk at vende bundbom korrekt !
- 6) Motor monteres mellem top/- og bundbom.
- 7) Stømforsyning, og modtager til betjening monteres.

SPACELIFTEN er nu klar til brug.

Bemærk:

Placere altid modtager til trådløsbetjening i top af skabet helt mod hængselside.

Placere om muligt strømforsyningen udenfor skabet (evt. ovenpå), må IKKE tildækkes.

Hvis skabet ikke står i lodret/ vinkel, kan der i vis udstrækning kompenseres ved justering på bøjlestang og bundbom.

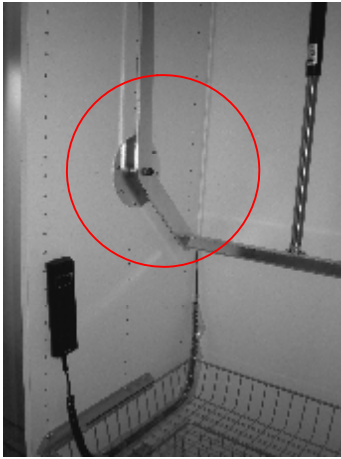
Såfremt skabet står ustabilt, kan man fæstne det yderligere gennem beslag til topbom.

ADVARSEL!

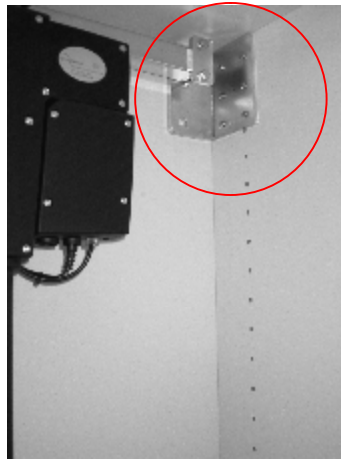
Space Lift må kun betjenes af voksne.

Tekniske data: **Space Lift**

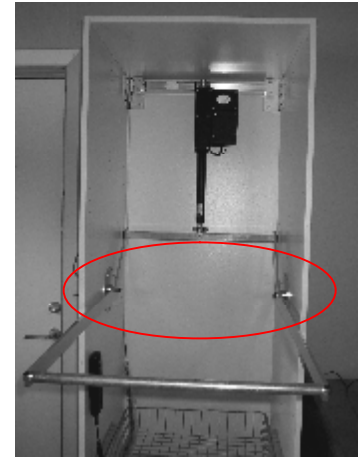
Motor:	Actuator med indbygget endestop switche.
Strømforsyning:	230VAC/24VDC
Betjening:	Håndbetjening med aktiv aktivering - kabel/ trådløs.
Behandling:	El.galv.
Løftekapacitet:	~75 kg.
Hastighed:	~33 mm/sek.



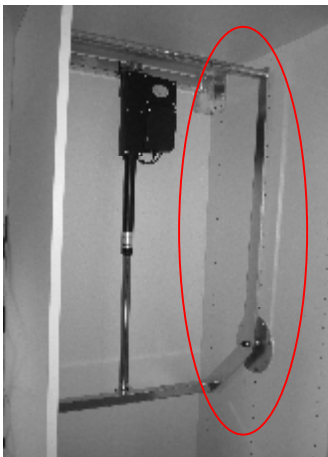
1) Sideflanger monteres



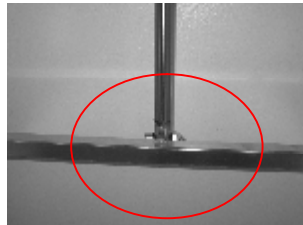
2) Beslag for topbom monteres



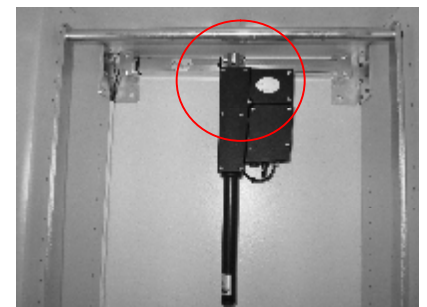
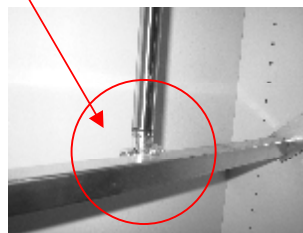
3) Bredde på Space Lift kan tilpasses



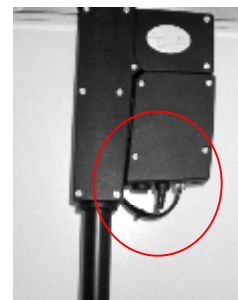
4) Udsvingsarme monteres



5) Bundbom og bøjlestang monteres
- husk at vende bundbom korrekt



6) Motor monteres mellem top/- og bundbom



7) Strømforsyning og betjening tilsluttes

Forhandler:

SPACE LIFT

Monteringsvejledning.

Indledning:

Fast mål fra overkant beslag til topbom, og vinkelret fra bagbeklædning til centrum sideflange, er <u>750 mm</u> . Centrum sideflange er lig laveste højde for bøjlestang.

VIGTIGT! Ved placering af højde for sideflange (udsvingshøjde), tages der hensyn til at beslag for topbom (+ 750 mm.)

- 1) Sideflanger monteres 270 mm vinkelret til centrum fra bagbeklædning, - husk afstand til topbom (pkt. 2)!
- 2) Begge beslag for topbom monteres på skabssider helt mod bagbeklædning – lodret afstand 750 mm fra centrum sideflanger til overkant beslag.
- 3) Hvis nødvendigt afkortes topbom, bøjlestang og bundbom længde er = lysningsmål minus 36 mm.
- 4) Udsvingsarme monteres med tilhørende pasbolte.
- 5) Bundbom og bøjlestang monteres på udsvingsarme, - husk at vende bundbom korrekt !
- 6) Motor monteres mellem top/- og bundbom.
- 7) Stømforsyning, og modtager til betjening monteres.

SPACELIFTEN er nu klar til brug.

Bemærk:

Placere altid modtager til trådløsbetjening i top af skabet helt mod hængselside.

Placere om muligt strømforsyningen udenfor skabet (evt. ovenpå), må IKKE tildækkes.

Hvis skabet ikke står i lodret/ vinkel, kan der i vis udstrækning kompenseres ved justering på bøjlestang og bundbom.

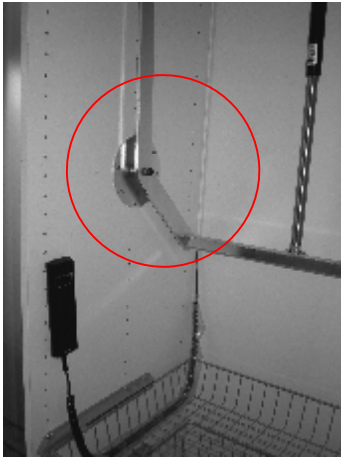
Såfremt skabet står ustabilt, kan man fæstne det yderligere gennem beslag til topbom.

ADVARSEL!

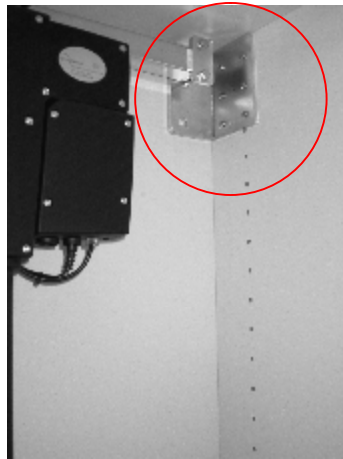
Space Lift må kun betjenes af voksne.

Tekniske data: **Space Lift**

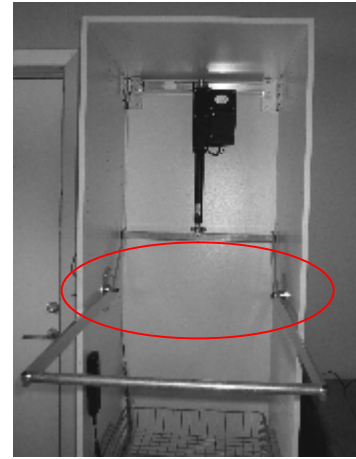
Motor:	Actuator med indbygget endestop switch.
Strømforsyning:	230VAC/24VDC
Betjening:	Håndbetjening med aktiv aktivering - kabel/ trådløs.
Behandling:	El.galv.
Løftekapacitet:	~75 kg.
Hastighed:	~33 mm/sek.



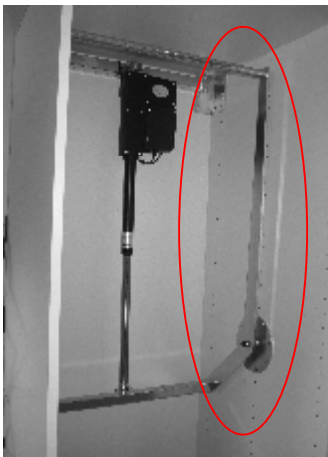
1) Sideflanger monteres



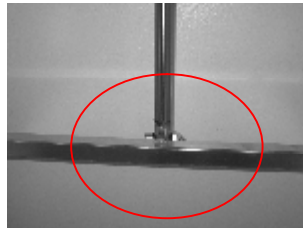
2) Beslag for topbom monteres



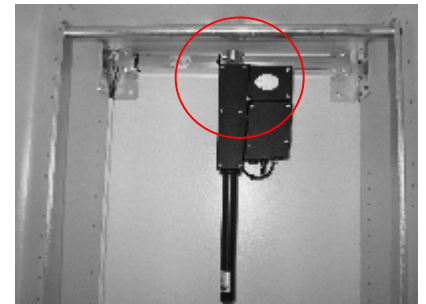
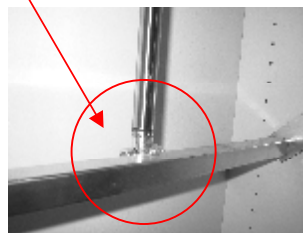
3) Bredde på Space Lift kan tilpasses



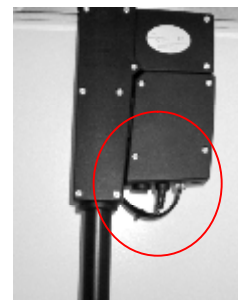
4) Udsvingsarme monteres



5) Bundbom og bøjlestang monteres
- husk at vende bundbom korrekt



6) Motor monteres mellem top/- og bundbom



7) Strømforsyning og betjening tilsluttes

Forhandler:

SPACE LIFT

Monteringsvejledning.

Indledning:

Fast mål fra overkant beslag til topbom, og vinkelret fra bagbeklædning til centrum sideflange, er <u>750 mm</u> . Centrum sideflange er lig laveste højde for bøjlestang.

VIGTIGT! Ved placering af højde for sideflange (udsvingshøjde), tages der hensyn til at beslag for topbom (+ 750 mm.)

- 1) Sideflanger monteres 270 mm vinkelret til centrum fra bagbeklædning, - husk afstand til topbom (pkt. 2)!
- 2) Begge beslag for topbom monteres på skabssider helt mod bagbeklædning – lodret afstand 750 mm fra centrum sideflanger til overkant beslag.
- 3) Hvis nødvendigt afkortes topbom, bøjlestang og bundbom længde er = lysningsmål minus 36 mm.
- 4) Udsvingsarme monteres med tilhørende pasbolte.
- 5) Bundbom og bøjlestang monteres på udsvingsarme, - husk at vende bundbom korrekt !
- 6) Motor monteres mellem top/- og bundbom.
- 7) Stømforsyning, og modtager til betjening monteres.

SPACELIFTEN er nu klar til brug.

Bemærk:

Placere altid modtager til trådløsbetjening i top af skabet helt mod hængselside.

Placere om muligt strømforsyningen udenfor skabet (evt. ovenpå), må IKKE tildækkes.

Hvis skabet ikke står i lodret/ vinkel, kan der i vis udstrækning kompenseres ved justering på bøjlestang og bundbom.

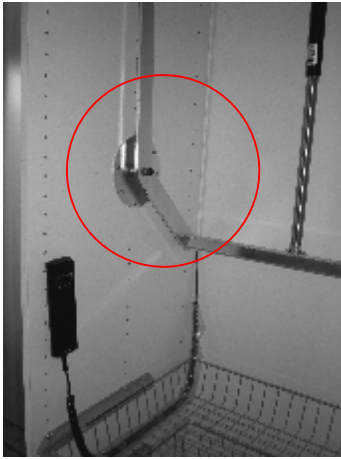
Såfremt skabet står ustabilt, kan man fæstne det yderligere gennem beslag til topbom.

ADVARSEL!

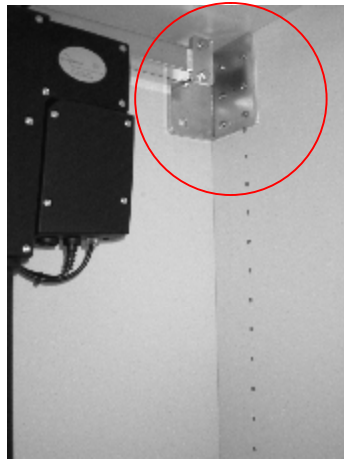
Space Lift må kun betjenes af voksne.

Tekniske data: **Space Lift**

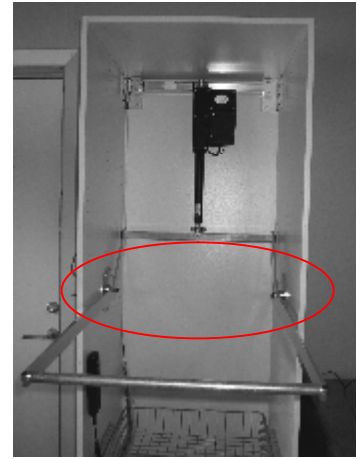
Motor:	Actuator med indbygget endestop switch.
Strømforsyning:	230VAC/24VDC
Betjening:	Håndbetjening med aktiv aktivering - kabel/ trådløs.
Behandling:	El.galv.
Løftekapacitet:	~75 kg.
Hastighed:	~33 mm/sek.



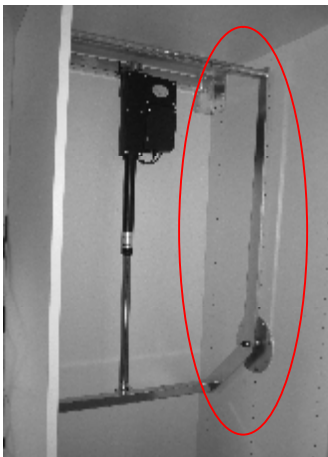
1) Sideflanger monteres



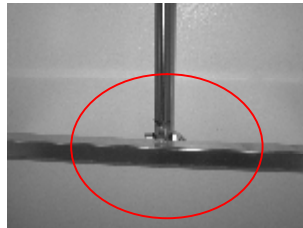
2) Beslag for topbom monteres



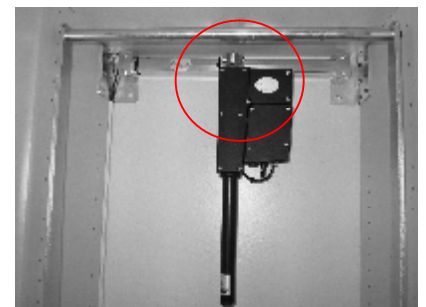
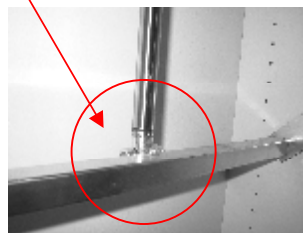
3) Bredde på Space Lift kan tilpasses



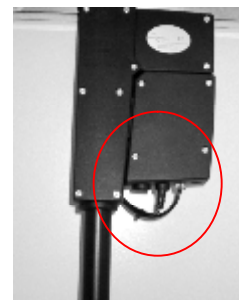
4) Udsvingsarme monteres



5) Bundbom og bøjlestang monteres
- husk at vende bundbom korrekt



6) Motor monteres mellem top/- og bundbom



7) Strømforsyning og betjening tilsluttes

Forhandler:

SPACE LIFT

Monteringsvejledning.

Indledning:

Fast mål fra overkant beslag til topbom, og vinkelret fra bagbeklædning til centrum sideflange, er <u>750 mm</u> . Centrum sideflange er lig laveste højde for bøjlestang.

VIGTIGT! Ved placering af højde for sideflange (udsvingshøjde), tages der hensyn til at beslag for topbom (+ 750 mm.)

- 1) Sideflanger monteres 270 mm vinkelret til centrum fra bagbeklædning, - husk afstand til topbom (pkt. 2)!
- 2) Begge beslag for topbom monteres på skabssider helt mod bagbeklædning – lodret afstand 750 mm fra centrum sideflanger til overkant beslag.
- 3) Hvis nødvendigt afkortes topbom, bøjlestang og bundbom længde er = lysningsmål minus 36 mm.
- 4) Udsvingsarme monteres med tilhørende pasbolte.
- 5) Bundbom og bøjlestang monteres på udsvingsarme, - husk at vende bundbom korrekt !
- 6) Motor monteres mellem top/- og bundbom.
- 7) Stømforsyning, og modtager til betjening monteres.

SPACELIFTEN er nu klar til brug.

Bemærk:

Placere altid modtager til trådløsbetjening i top af skabet helt mod hængselside.

Placere om muligt strømforsyningen udenfor skabet (evt. ovenpå), må IKKE tildækkes.

Hvis skabet ikke står i lodret/ vinkel, kan der i vis udstrækning kompenseres ved justering på bøjlestang og bundbom.

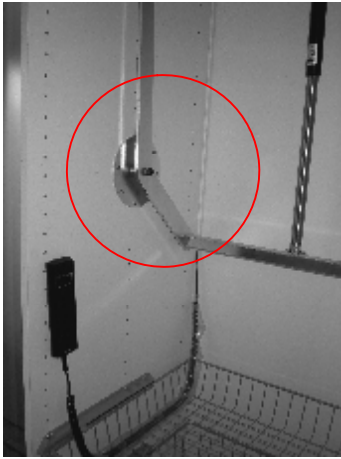
Såfremt skabet står ustabilt, kan man fæstne det yderligere gennem beslag til topbom.

ADVARSEL!

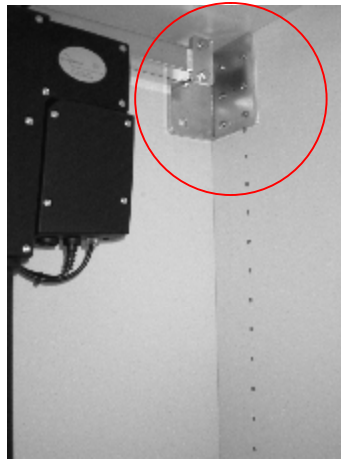
Space Lift må kun betjenes af voksne.

Tekniske data: **Space Lift**

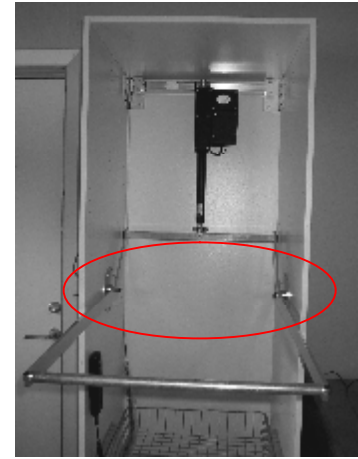
Motor:	Actuator med indbygget endestop switch.
Strømforsyning:	230VAC/24VDC
Betjening:	Håndbetjening med aktiv aktivering - kabel/ trådløs.
Behandling:	El.galv.
Løftekapacitet:	~75 kg.
Hastighed:	~33 mm/sek.



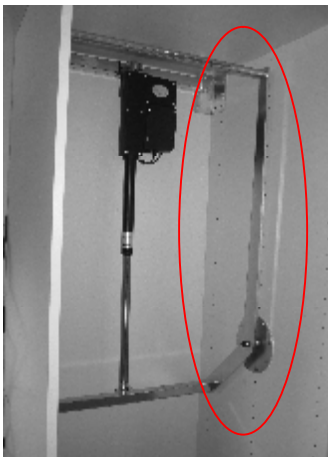
1) Sideflanger monteres



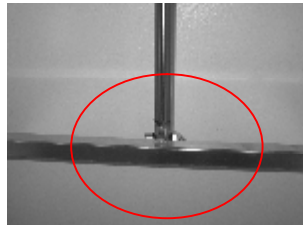
2) Beslag for topbom monteres



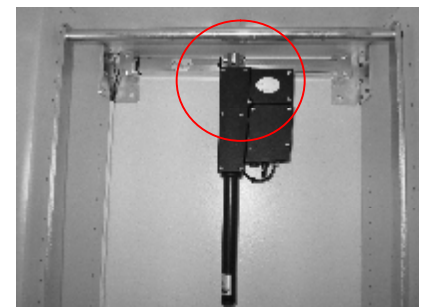
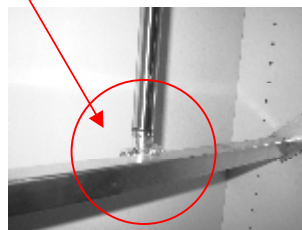
3) Bredde på Space Lift kan tilpasses



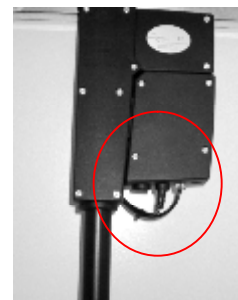
4) Udsvingsarme monteres



5) Bundbom og bøjlestang monteres
- husk at vende bundbom korrekt



6) Motor monteres mellem top/- og bundbom



7) Strømforsyning og betjening tilsluttes

Forhandler:

SPACE LIFT

Monteringsvejledning.

Indledning:

Fast mål fra overkant beslag til topbom, og vinkelret fra bagbeklædning til centrum sideflange, er 750 mm.
Centrum sideflange er lig laveste højde for bøjlestang.

VIGTIGT! Ved placering af højde for sideflange (udsvingshøjde), tages der hensyn til at beslag for topbom (+ 750 mm.)

- 1) Sideflanger monteres 270 mm vinkelret til centrum fra bagbeklædning, - husk afstand til topbom (pkt. 2)!
- 2) Begge beslag for topbom monteres på skabssider helt mod bagbeklædning – lodret afstand 750 mm fra centrum sideflanger til overkant beslag.
- 3) Hvis nødvendigt afkortes topbom, bøjlestang og bundbom længde er = lysningsmål minus 36 mm.
- 4) Udsvingsarme monteres med tilhørende pasbolte.
- 5) Bundbom og bøjlestang monteres på udsvingsarme, - husk at vende bundbom korrekt !
- 6) Motor monteres mellem top/- og bundbom.
- 7) Stømforsyning, og modtager til betjening monteres.

SPACELIFTEN er nu klar til brug.

Bemærk:

Placere altid modtager til trådløsbetjening i top af skabet helt mod hængselside.

Placere om muligt strømforsyningen udenfor skabet (evt. ovenpå), må IKKE tildækkes.

Hvis skabet ikke står i lodret/ vinkel, kan der i vis udstrækning kompenseres ved justering på bøjlestang og bundbom.

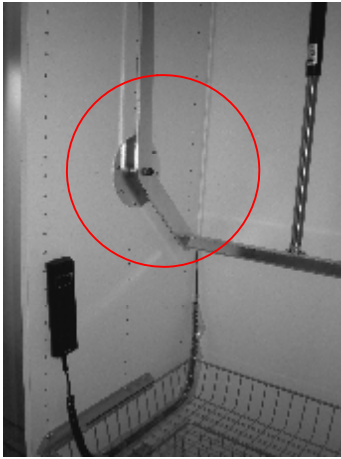
Såfremt skabet står ustabil, kan man fæstne det yderligere gennem beslag til topbom.

ADVARSEL!

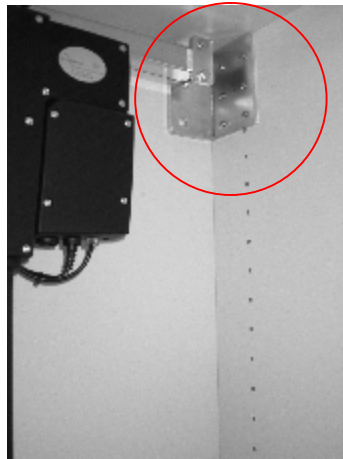
Space Lift må kun betjenes af voksne.

Tekniske data: **Space Lift**

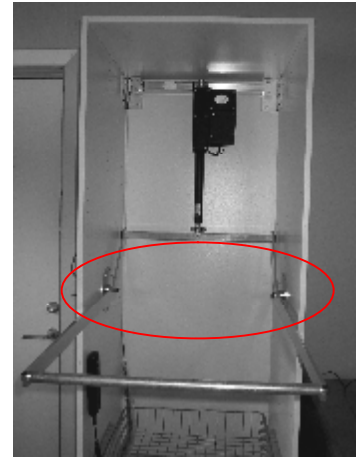
Motor:	Actuator med indbygget endestop switch.
Strømforsyning:	230VAC/24VDC
Betjening:	Håndbetjening med aktiv aktivering - kabel/ trådløs.
Behandling:	El.galv.
Løftekapacitet:	~75 kg.
Hastighed:	~33 mm/sek.



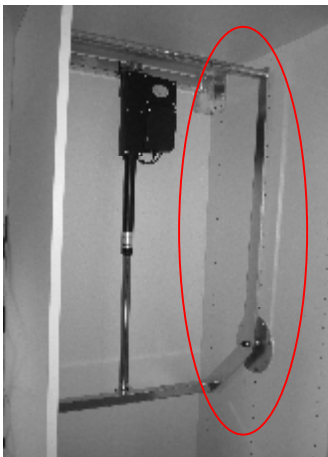
1) Sideflanger monteres



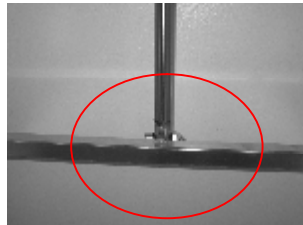
2) Beslag for topbom monteres



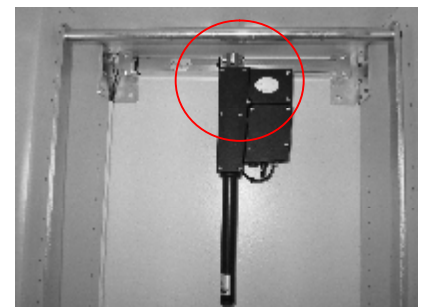
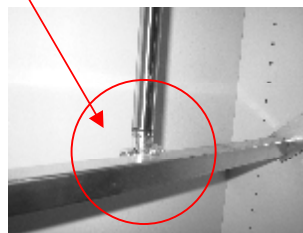
3) Bredde på Space Lift kan tilpasses



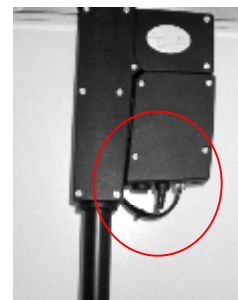
4) Udsvingsarme monteres



5) Bundbom og bøjlestang monteres
- husk at vende bundbom korrekt



6) Motor monteres mellem top/- og bundbom



7) Strømforsyning og betjening tilsluttes

Forhandler:

SPACE LIFT

Monteringsvejledning.

Indledning:

Fast mål fra overkant beslag til topbom, og vinkelret fra bagbeklædning til centrum sideflange, er <u>750 mm</u> . Centrum sideflange er lig laveste højde for bøjlestang.

VIGTIGT! Ved placering af højde for sideflange (udsvingshøjde), tages der hensyn til at beslag for topbom (+ 750 mm.)

- 1) Sideflanger monteres 270 mm vinkelret til centrum fra bagbeklædning, - husk afstand til topbom (pkt. 2)!
- 2) Begge beslag for topbom monteres på skabssider helt mod bagbeklædning – lodret afstand 750 mm fra centrum sideflanger til overkant beslag.
- 3) Hvis nødvendigt afkortes topbom, bøjlestang og bundbom længde er = lysningsmål minus 36 mm.
- 4) Udsvingsarme monteres med tilhørende pasbolte.
- 5) Bundbom og bøjlestang monteres på udsvingsarme, - husk at vende bundbom korrekt !
- 6) Motor monteres mellem top/- og bundbom.
- 7) Stømforsyning, og modtager til betjening monteres.

SPACELIFTEN er nu klar til brug.

Bemærk:

Placere altid modtager til trådløsbetjening i top af skabet helt mod hængselside.

Placere om muligt strømforsyningen udenfor skabet (evt. ovenpå), må IKKE tildækkes.

Hvis skabet ikke står i lodret/ vinkel, kan der i vis udstrækning kompenseres ved justering på bøjlestang og bundbom.

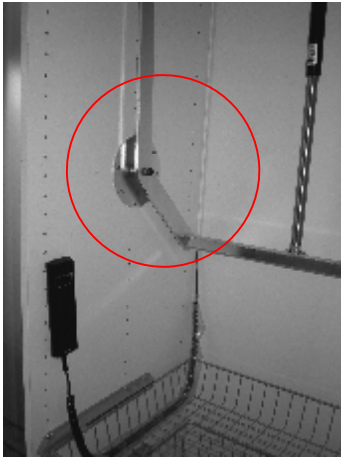
Såfremt skabet står ustabil, kan man fæstne det yderligere gennem beslag til topbom.

ADVARSEL!

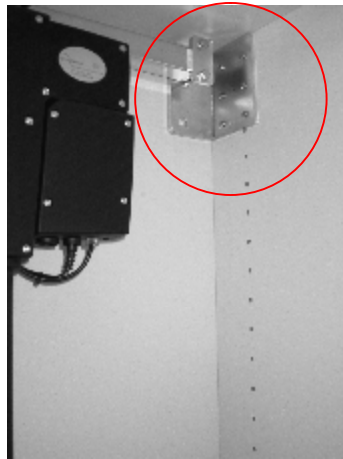
Space Lift må kun betjenes af voksne.

Tekniske data: **Space Lift**

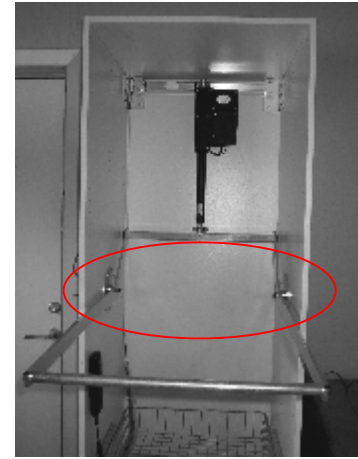
Motor:	Actuator med indbygget endestop switch.
Strømforsyning:	230VAC/24VDC
Betjening:	Håndbetjening med aktiv aktivering - kabel/ trådløs.
Behandling:	El.galv.
Løftekapacitet:	~75 kg.
Hastighed:	~33 mm/sek.



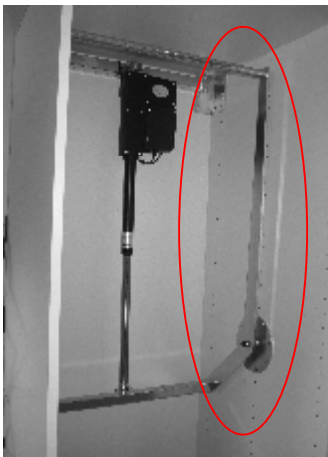
1) Sideflanger monteres



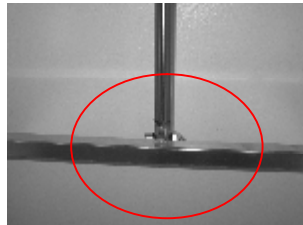
2) Beslag for topbom monteres



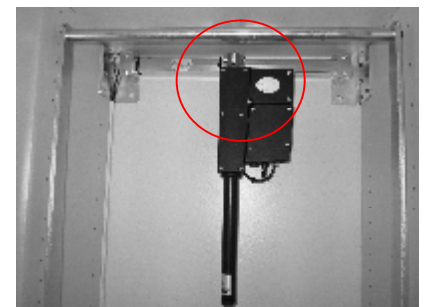
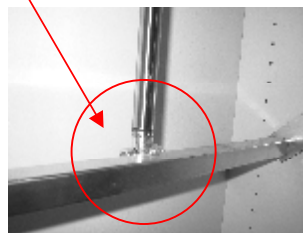
3) Bredde på Space Lift kan tilpasses



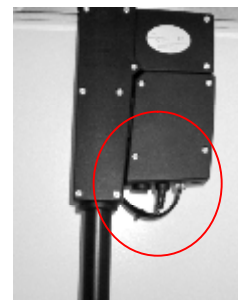
4) Udsvingsarme monteres



5) Bundbom og bøjlestang monteres
- husk at vende bundbom korrekt



6) Motor monteres mellem top/- og bundbom



7) Strømforsyning og betjening tilsluttes

Forhandler:

SPACE LIFT

Monteringsvejledning.

Indledning:

Fast mål fra overkant beslag til topbom, og vinkelret fra bagbeklædning til centrum sideflange, er 750 mm.
Centrum sideflange er lig laveste højde for bøjlestang.

VIGTIGT! Ved placering af højde for sideflange (udsvingshøjde), tages der hensyn til at beslag for topbom (+ 750 mm.)

- 1) Sideflanger monteres 270 mm vinkelret til centrum fra bagbeklædning, - husk afstand til topbom (pkt. 2)!
- 2) Begge beslag for topbom monteres på skabssider helt mod bagbeklædning – lodret afstand 750 mm fra centrum sideflanger til overkant beslag.
- 3) Hvis nødvendigt afkortes topbom, bøjlestang og bundbom længde er = lysningsmål minus 36 mm.
- 4) Udsvingsarme monteres med tilhørende pasbolte.
- 5) Bundbom og bøjlestang monteres på udsvingsarme, - husk at vende bundbom korrekt !
- 6) Motor monteres mellem top/- og bundbom.
- 7) Stømforsyning, og modtager til betjening monteres.

SPACELIFTEN er nu klar til brug.

Bemærk:

Placere altid modtager til trådløsbetjening i top af skabet helt mod hængselside.

Placere om muligt strømforsyningen udenfor skabet (evt. ovenpå), må IKKE tildækkes.

Hvis skabet ikke står i lodret/ vinkel, kan der i vis udstrækning kompenseres ved justering på bøjlestang og bundbom.

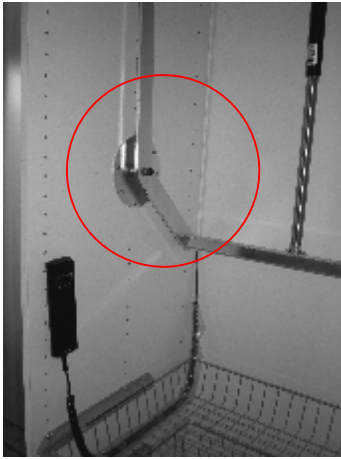
Såfremt skabet står ustabil, kan man fæstne det yderligere gennem beslag til topbom.

ADVARSEL!

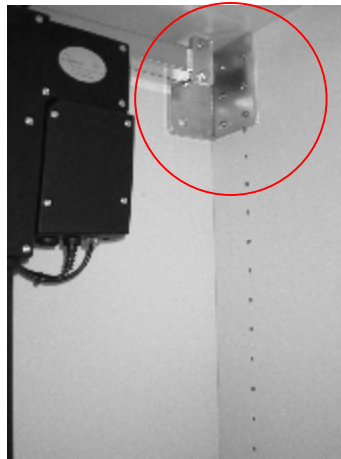
Space Lift må kun betjenes af voksne.

Tekniske data: **Space Lift**

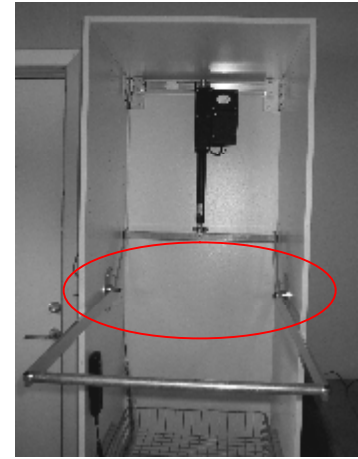
Motor:	Actuator med indbygget endestop switch.
Strømforsyning:	230VAC/24VDC
Betjening:	Håndbetjening med aktiv aktivering - kabel/ trådløs.
Behandling:	El.galv.
Løftekapacitet:	~75 kg.
Hastighed:	~33 mm/sek.



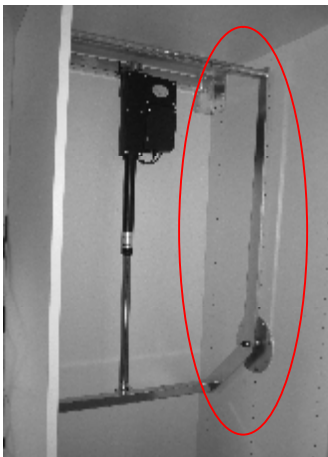
1) Sideflanger monteres



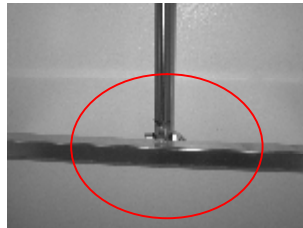
2) Beslag for topbom monteres



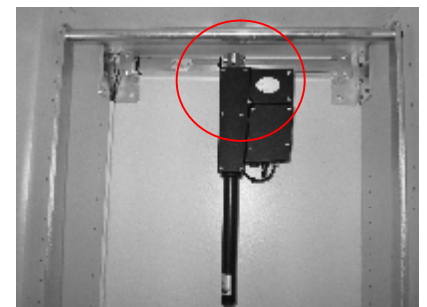
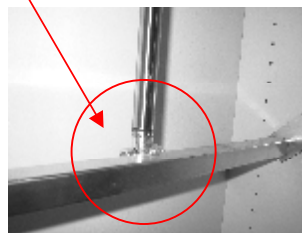
3) Bredde på Space Lift kan tilpasses



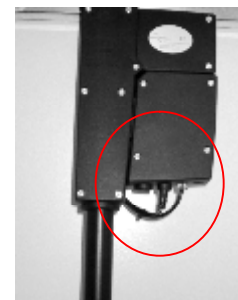
4) Udsvingsarme monteres



5) Bundbom og bøjlestang monteres
- husk at vende bundbom korrekt



6) Motor monteres mellem top/- og bundbom



7) Strømforsyning og betjening tilsluttes

Forhandler: